

Kutno, dnia 18.08.2025 roku

**PROTOKÓŁ Nr 179/2025**  
**UZGODNIENIA SCHEMATU IDEOWEGO ZASILANIA**

**Uzgadniający:** ENERGA – OPERATOR SA Oddział w Płocku, Rejon Dystrybucji Kutno,  
ul. Sobieskiego 20, 99-300 Kutno

**Obiekt:** placówka oświatowa;  
**Lokalizacja:** Skrzyszewy, gm. Pacyna, Nr działki: 310;  
**Inwestor:** Gmina Pacyna, ul. Wyzwolenia 7, 09-541 Pacyna;  
**Wykonawca:** Magdalena Józeficka.

*Schemat sprawdzono pod względem zgodności z Warunkami Przyłączenia P/25/016075 z dnia 21.03.2025.*  
**Uzgodnienie bez uwag.**

**Warunki dodatkowe:**

1. Uzgodnienie jest ważne przez okres ważności warunków przyłączenia.
2. Uzgodnienie traci ważność w wypadku gdy:
  - 2.1 Inwestor nie uzyska zgody na przedłużenie okresu ważności uzgodnienia.
  - 2.2 Dokona się zmiany projektowanych urządzeń energetycznych i trasy linii bez uzgodnienia z ENERGA – OPERATOR SA Oddział w Płocku.

Kierownik  
Dział Zarządzania Eksploatacją Kutno  
.....  
Rafał Czerbniak

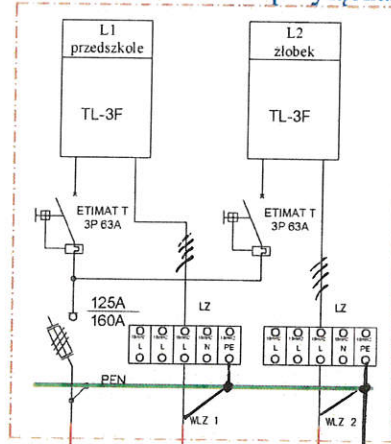
wzrosty  
załącznika nr 1

hak z przyłączem napowietrznym  
(zakres Energa-Operator S.A.)

Złącze nr Z7390267

Szafka pomiarowa wnętkowa  
typu P2W-Rs, IP-44, IK-10  
własność Podmiotu przyłączanego

GRANICA STRON  
zaciski prądowe  
przewodów przy  
ścianie budynku,  
na wyjściu w  
kierunku instalacji  
odbiorczych



ENERGA-OPERATOR SA Oddział w Płocku  
Rejon Dystrybucji Kutno  
ul. Jana III Sobieskiego 20, 99-300 Kutno

Schemat niniejszy stanowi załącznik do  
protokołu Nr 179/2025

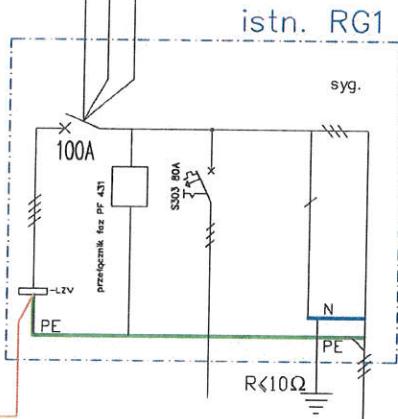
Kutno, dnia 18.08.2025

*Signature*

Proj. WLZ wykonany kablem typu  
4xYAKXS 1x35mm<sup>2</sup> - o długości 5m  
w rurze ochronnej czarnej odpornej na UV

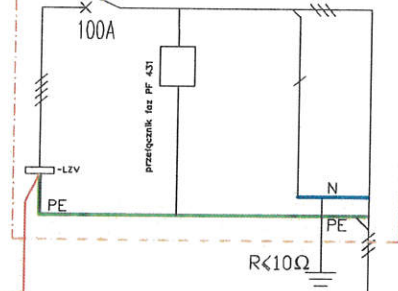
$R \leq 30 \Omega$

istn. Przyciski  
wyłącznika ppoż.



kier. Rozdzielnica  
oodziałowa R01.1  
(parter - przedszkole)  
YDY 5x16mm<sup>2</sup>

proj. RG2



kier. Rozdzielnica  
oodziałowa R02.1  
(piętro - żłobek)  
YDY 5x16mm<sup>2</sup>

Układ sieci zasilającej TN-C, układ sieci odbiorczej TN-C-S

mgr inż. Magdalena Józeficka  
upr. bud. do projektowania i kierowania robotami  
bez ograniczeń w zakresie sieci, instalacji  
i urządzeń elektrycznych i elektroenergetycznych  
nr upr. LOD/5465/PWBE/24  
nr ewid. ŁOD/E/0036/25

mgr inż. Magdalena Józeficka  
upr. gr E - 318/E/67/2023/1  
upr. gr D - 318/D/66/2023/1

# Załącznik nr. 1

Obwód nr 4

ist. linia napowietrzna nN-0,4kV typu 4xAL 4x50mm<sup>2</sup>  
ist. obwód oświetlenia ulicznego

TN-C

proj. wymiana przewodów na przewody  
typu AsXSn 4x35mm<sup>2</sup>  
wg WP nr P/25/016075  
(zakres inwestycji realizowany przez  
Energia-Operator S.A.)

Proj. Szafka pomiarowa P2W-Rs, istn.  
rozdzielnica RG1 i proj. rozdzielnica RG2  
(zakres Podmiotu przyłączonego)

GRANICA STRON  
zaciski prądowe  
przewodów przy ścianie  
budynku, na wyjściu w  
kierunku instalacji  
odbiorczych

Skrzeszewy 21  
przedszkole i żłobek

stacja transf. 15/0,4kV  
T730902 "Skrzeszewy"

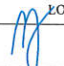
Obwód nr 1

DW 583

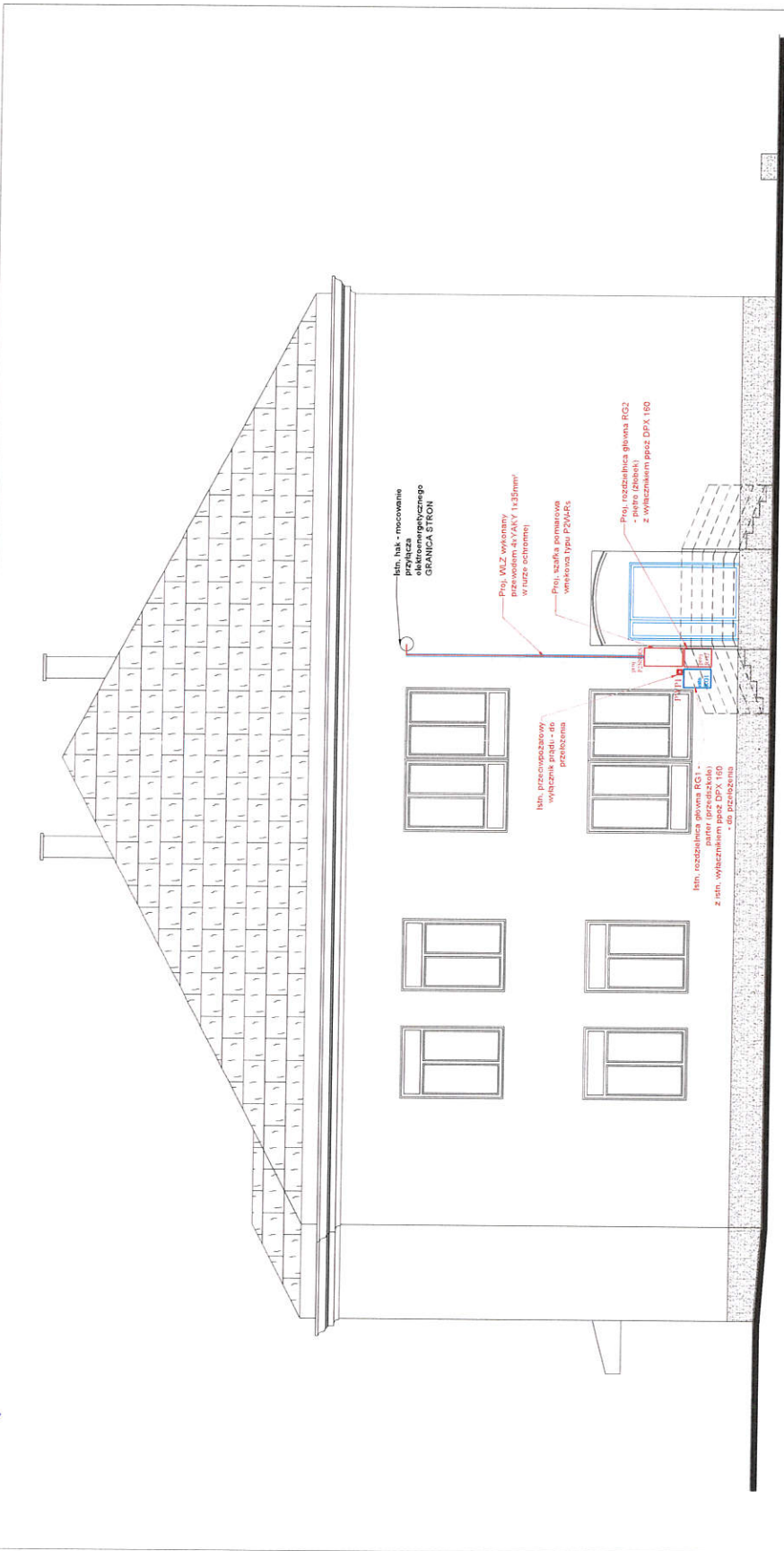
Obwód nr 2

Obwód nr 3

DW 583

Inwestor:		Gmina Pacyna ul. Wyzwolenia 7 09 541 Pacyna		Obiekt:		Rozdział instalacji elektrycznej wraz z szafką pomiarową wnątkową dla budynku oświetlowego (przedszkole i żłobek) wg WP nr P/25/016075 w miejscowości Skrzeszewy 21, dz. nr 310, gm. Pacyna	
Tytuł rysunku		Schemat sieci nN-0,4kV zasilanej ze stacji T730902 Skrzeszewy					
Projektant		Asystent projektanta		Sprawdzający (weryfikujący)		Skala	
mgr inż. Magdalena Józeficka						A4	
Nr upr. EOD/5455/PWBE/24		Nr upr.		Nr upr.		Nr ewid. rys.	
Podpis 		Data Lipiec 2025		Podpis		Data	
						E-08	

Zatopczuk nr 2



Investor	Gmina Płocznica ul. Wywielona 7 05-241 Płocznica	Obiekt:	Wykonanie robót budowlanych polegających na budowie i montażu instalacji elektrycznej w budynku mieszkalnym przy ul. Wywielona 7 w miejscowości Płocznica
Typ rysunku	Elewacja północna - schemat rozmieszczenia urządzeń		
Projektant	mgr inż. Magdalena Cieliecka	Asystent projektanta	Sprawdzający (weryfikujący)
Nr upraw. Podpis	14220/2012/24 [Podpis]	Nr upraw. Podpis	Nr upraw. Podpis
Data	14.04.2023	Data	Data
Skala			Skala
1:100			1:100
Nr ewid. rys.			Nr ewid. rys.
E-04			E-04